

# 関東

関東甲信越局  
〒101-0054 千代田区神田錦町3-13-7 名古路ビル本館  
電話 03-3259-8718  
FAX 03-3259-8730  
北関東支局  
〒338-0001 さいたま市中央区上落合9丁目13-6 大澤ビル  
電話 048-858-1017  
FAX 048-858-1019  
横浜支局  
〒231-0005 横浜市中区本町3-24 本町中央ビル  
電話 045-201-4778  
FAX 045-201-4779  
東関東支局  
〒260-0013 千葉市中央区中央1-10-5 パークサイド千葉ビル  
電話 043-224-2581  
FAX 043-224-2422

## 栃木県 陸上競技場、体育館を新築

### 総合スポーツゾーン方針案

栃木県は、総合スポーツゾーン全体構想策定検討委員会がまとめた施設整備方針案を公表した。宇都宮競馬場跡地に新築するサッカー場兼用陸上競技場は、Jリーグなどプロスポーツの開催を目標に観客席約2万5000席を確保する方針を示している。体育館、武道場、弓道場の3施設は運転免許試験場跡地に一体的に新築する方針。現陸上競技場は改修し、補助競技場として活用する。今後、委員会を3回程度開催し、意見集約した上で全体構想をまとめる。県はパブリックコメントなどを経て、2014年3月までに構想を策定する予定だ。陸上競技場は、夜間照明施設や大型映像装置の設置、付帯投てき場の整備などを想定している。建設地は競馬場跡地(宇都宮市西川田)の約16・5ha。現在の陸上競技場は、新設する陸上競技場の補助競技場として、第3種公認陸上競技場基準に適合する施設に改修する。ともに、整備運営手法は公設+指定管理者方式を採用する考えを示している。一方、体育館は観客席5000席(うち固定式3000席程度)程度で、バスケットコート4面、サブアリーナなどの整備を想定し、電光掲示板や多目的室などを備える方針。

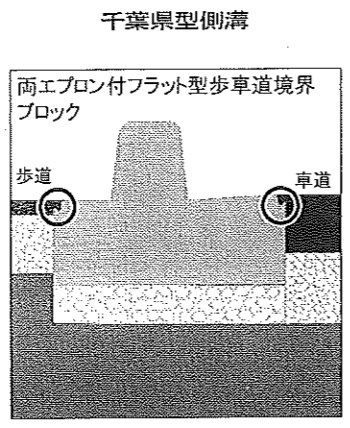
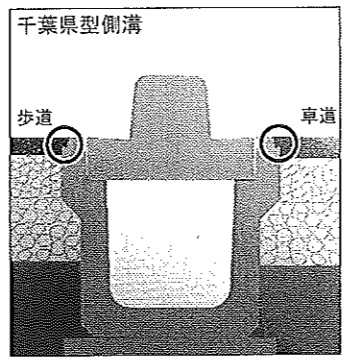
### 長谷工に決まる

都市再生機構埼玉地域支社(以下、WTO)は、技術評価点(基礎点+加算点)127点で1位となり、対象の草加松原団地2期2B(L(中街区)住宅建設)工事を総合評価一般競争入札した結果、26億9800万円(税別)で長谷工コーポレーションに決めた。入札参加した4社で総合評価し、入札価格が2位以下の長谷工コーポレーションが務所を担当した。建設地は埼玉県草加市松原。予定価格は27億7667万円(同)、調査基準価格は23億6017万0350円(同)だった。落札者以外の応募者と入札価格などは次のとおり。①金額②技術評価点③評価値。▽青木あすな建設④26億2000万円⑤119⑥4・470。▽関東建設工業⑦27億5000万円⑧111⑨4・0363。▽鴻池組⑩28億3000万円(予定価格超過)。

### 千葉県コンクリート製品協同組合

道路境界ブロックなどのコンクリート製品とアスファルト舗装の境目は、寒暖の差や道路の振動によるアスファルト舗装のはく離で、すき間が生じる。そのすき間からは雑草が生え、美観や安全を損なうだけでなく、道路管理者にとっては除草費用がかかり悩みの種となっている。この問題を解決するため千葉県コンクリート製品協同組合(花澤長文理事長)が開発した雑草抑制型道路用コンクリート製品「ウェーブボウソウ」は、アスファルト舗装との接合部に「ウェーブ条溝(波状の溝)」を持たせたのが特徴だ。アスファルト舗装がウェーブ条溝に絡みつくことで、寒暖の

### ウェーブボウソウ



と。同年内にはプロジェクトチームを設置して、開発を進め、10年7月には意匠登録。実証実験を繰り返した後の12年6月に販売を開始した。商品名は「ウェーブ」が溝の形状と海に面する千葉の波を、「ボウソウ」が防草と房総をかけており、「コン」がコンクリート製品であることを表している。

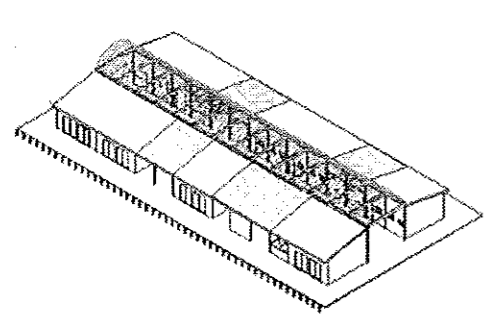


舗装との接合部に「ウェーブ条溝(波状の溝)」を持たせたのが特徴だ。アスファルト舗装がウェーブ条溝に絡みつくことで、寒暖の

### 波状条溝で雑草繁殖抑制

8月、千葉県土整備部から雑草が抑制できる技術製品を開発できなかったと相談を受けたことだった。開発のきっかけは、2009年

現在、実績をより積み上げていくため、需要が高い「千葉県側溝」と「両エプロン付フラット型歩車道境界ブロック」の2商品に絞って展開している。将来的にはラインアップを増やしたい考えだ。開発のきっかけは、2009年



竹ドーム屋根架構を設置して半屋内化を図り、雨天時なども室内にこもらず活動交流できるスペースを確保

## 3月7日から受付

相鉄・東急 地下鉄交差部土木 直通線新横浜駅

横浜市交通局は22日、WTO(世界貿易機関)対象となる相鉄・東急直通線新横浜駅地下鉄交差部土木工事の一般競争入札を公告した。入札期間は3月7日(11日)までとし、同日に開札する。参加資格は、土木一式の経営事項審査総合評価値が1250点以上の代表者と、同150点以上、同900点以上による4社構成JVなど。概要は、既設出入り口撤去・改修一式、歩道橋階段撤去・仮設階段設置一式、歩道橋橋脚杭仮受工一式、土留工一式、地盤改良工一式、掘

### 最優秀に輝く

神奈川建築士事務所協会(上原伸一会長)は21日、「応急仮設住宅計画コンペティション」の公開プレゼンテーション(2次審査)を開き、1次審査を通過した7組の中から、最優秀賞に自立自助の

山下設計と契約  
栃木地区メディカルC第1病院設計

第1病院(仮称)建設事業の設計プロポーザルを実施した結果、山下設計を優先交渉権者に特定し、2億7300万円(税込み)で契約した。プロポーザルには7者が参加表

委託業務で設計、工事監理委託期間は2ヶ月。基本設計は完了させ、実務

期は3月末まで横浜市港南区1-1。災害時の被災者や避難者、被災者(茨城県警察本部)と茨城(岡部英男会)「災害警備活動」の締結書」を内で大規模災害警が行方不明者

31日まで申請受付  
三友会の君津市特養新築  
三友会(三枝泰芳理事長)は18日、千葉県君津市に計画しているウイステリア八重原新築工事の一般競争入札を公表した。入札説明書は31日まで配布し、申請書も同日まで受け付ける。3月11日に入札する。参加資格は、千葉県内に本店または営業所があり、同県の建築一式工事の格付けがA等級であることなど。2008年1月末から8月に千葉県や市でRC造で上の特養施設を2件以上確保している。RC造で延べ45階建て、電気設備、空調換気設備、浄化槽設備、人ホーム50床、事業30床、デイ