

(3)7(3)日本(9)1  
 3)、ホテル(1001  
 (8)他  
 才更津(1)佐倉市  
 神門515・2他②17  
 3③18④宅地(265)

▽目那3号橋(市道2  
 ・073号線)①10・  
 4②6・8③単純P  
 Cプレテンション床版桁  
 ④橋台2基  
 ▽目那4号橋(市道2  
 ・073号線)①7・  
 9②5・8③単純P  
 Cプレテンション床版桁  
 ④橋台2基  
 ▽東1・14①中央区  
 花輪町46・13他②1億6  
 914③169④山林  
 (3256)、原野(6  
 215)、雑種地(13  
 25)他  
 3・211・6他②42  
 8③43④宅地(182)、  
 厩宅(89)他  
 6) 庄(327)  
 ▽市債28・3①樵の  
 木台1・27・7②304  
 ③31④宅地(160)、  
 厩宅(72)

# 品質管理の手順再確認

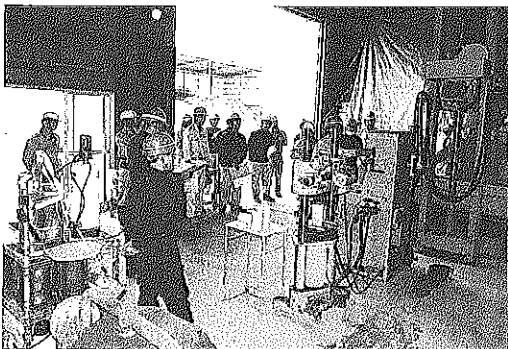
## 検査員養成へ研修会開く

県コンクリート製品協  
 同組合(保美善和理事長)  
 による、組合員企業の試  
 験・検査担当者を対象と  
 した、試験・検査員養成セ  
 ミナーが21日、山武郡九  
 十九里町内で開催され  
 た。JIS規格や千葉県  
 型の規格に沿った製品の  
 品質管理方法などを再  
 確認するとともに、新た  
 な試験・検査員を養成す  
 るのが目的。参加者らは  
 カリキュラムに取り組み  
 などしながら、日ごろの  
 作業手順などを再確認し  
 た。



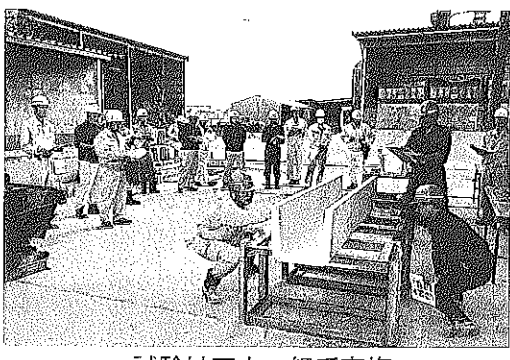
齋藤副理事長

同講習会は、組合員企  
 業の試験・検査担当者を  
 対象として例年開催され  
 ているもので、今回で9  
 回目。受講者には3年間  
 有効の修了証が組合から  
 発行される。  
 セミナーの冒頭、会場



曲げ強度・圧縮試験も行われる

講師は、  
 同組合技術  
 委員の小松  
 幹敬氏と中  
 村慶一氏、  
 高戸義尚氏  
 が担当。三  
 洋コンクリ  
 ートの本田精二  
 工場長もサ  
 ポートに当  
 たった。  
 最初の座学では▽JIS  
 S・Q17025の「試  
 験所と校正機関の能力に  
 関する一般要求事項」の  
 基礎知識▽組合規定によ  
 る検査の概要などが  
 説明された。  
 続いて受講者らは試験  
 室に移動し、千葉県型側  
 溝と蓋などの組合規格に  
 よる検査方法に関し▽外  
 観検査(ひび割れ、欠け、  
 トロモレ、ベーストの流  
 出)、気泡、骨材の露出、鉄  
 筋の露出・シミ、反り、ね  
 じれ、その他▽形状・寸  
 法検査・使用器具、測定方  
 法等▽曲げ強度試験(供  
 試体試験機の準備、設置  
 方法等)▽鉄筋位置(かぶ  
 り)確認についてそ  
 れぞれ説明。日頃各社で  
 品質管理に携わる受講者  
 らは、全員が真剣に一つ  
 ひとつの解説を聴講。地  
 中に埋まってしまう見え  
 ない部分までしっかりと  
 検査し、修了証を受け取  
 ると、ものづくりへの誇  
 りをさらに強いものとし  
 た。



試験は三人一組で実施



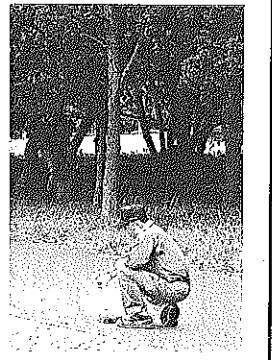
会場に集まった  
 140人余に対し  
 て、同協会の白倉

ある業界を目指してほし建設・不動産業界  
 い」と述べ、今後の活躍に  
 班の根本成雄主春  
 期待を込めた。  
 最新の状況などを

# 清掃活動

## 地域貢献

と述べれば、向後議長も  
 同活動について「頭の下  
 がる思い」だとし、千葉  
 市が目指す近辺の活性化  
 にも貢献していると謝意  
 を示した。



助会員、ネットワーク会  
 員の従業員に加え、それ  
 ぞれの家族が公園内に散  
 らばって清掃活動を開始  
 今回の清掃範囲である千  
 葉ポートパークとその周

同組合の  
 清掃活動は  
 21年度にス  
 タートして  
 今回で8回  
 目。これま

# 交流Cや中郷小など盛る

## 29年度 市政運営 未来への投資推進

木更津市

木更津市は、29年度市  
 政運営の基本的な考え方  
 をとりまとめた。基本方  
 針や重点施策が示されて  
 おり、建設関連事業では、  
 (仮称)金田地域交流セ  
 ンターや消防本部庁舎の  
 建設、江川総合運動場の  
 拡張、中郷小学校の施設  
 整備などに取り組む方針  
 があるとしている。  
 基本方針は▽「きざら  
 づ未来、活力創造プラ  
 ン」の着実な推進▽地方  
 創生とオーガニックなま  
 ちづくりの推進▽計画的  
 かつ効果的な行財政運営  
 の推進―の3項目を掲  
 げた。基本方針を踏まえ、  
 市基本構想に定めたまち  
 づくりでは、保育園の待  
 機児童の解消を図るため  
 民間保育園の施設整備に  
 対する補助や市立保育園  
 の民営化に向けた取り組  
 めを推進。現在見直しを  
 進めている小中学校の適  
 正規模や適正配置に関す  
 る基本方針に基づき、良  
 好な教育環境の提供に向  
 けて、「構想の  
 て」では、持  
 域社会の構  
 域一体とな  
 ソクなまち  
 すること  
 な魅力を市

▽千葉築業(猿田悠  
 人)▽古川コンクリート  
 工業所(古川雅規、平賀  
 克雄)▽三滝コンクリ  
 ト工業(三滝大、坂本  
 勉)▽千葉コンクリート  
 (鈴木智久)▽三洋コン  
 クリート工業(野地健太  
 郎)▽北村コンクリート  
 工業(藤森直樹、飯田俊  
 祐)▽平野コンクリート  
 工業(鶴岡理一郎)▽小  
 川建材工業(小川貴之、  
 伊藤正章)▽京相製管  
 (京相真人、佐々木強  
 太)▽林建材(伊橋和  
 宏)