

16万円

検査・試験方法を復習

県コンクリート製品協同組合（保美善和理事長）は22日、組合員のほか、30年度で修了した「試験・検査員研修証の有効期限が切れる組合員」を千葉市内で開いた。工事を対象とするもので、出席者は半日ばかりで検査の概要やその方法、試験方法などを学び直した。

研修会には組合員7社から12人が出席。冒頭、同組合技術委員会の花澤耕一委員長があいさつ。同研修会が組合員の技術のレベルアップを目的に開かれているもので、例年実施している恒例の研修だとした上で「皆さんが作られていた製品を、いかに正確に早く試験・検査できるかという非常に重要なもの」と話し、

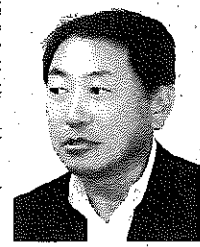


技術委員が講師を務める

研修会には組合員7社から12人が出席。冒頭、同組合技術委員会の花澤耕一委員長があいさつ。同研修会が組合員の技術のレベルアップを目的に開かれているもので、例年実施している恒例の研修だとした上で「皆さんが作られていた製品を、いかに正確に早く試験・検査できるかという非常に重要なもの」と話し、

「モデル試験体」も作成

県コンクリ製品組合

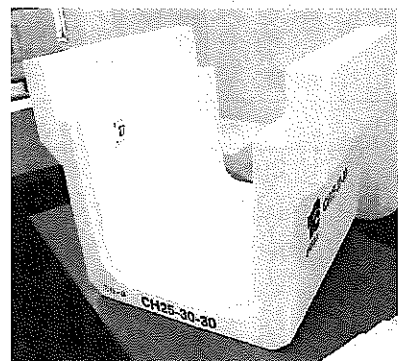


花澤委員長

職場で研修内容を生かしてほしいと呼び掛けた。

研修ではまず、JISQ17025の要求事項（試験所や校正機関の能力として求められる「一般要求事項」）の改正

点や、同組合が独自に定める規格の概要を技術委員会の中村慶一委員が説明。また、研修会用に作成された発泡スチロール製のモデル試験体を使い、中村委員と伊藤進委員、小松幹敬委員が表示や形状、外観、寸法検査についても実演し、受講者は班に分かれて取り組んだ。



モデル試験体の事例など鉄筋位置（かぶり）、線径の確認方法について解説されたほか、製品の曲げ耐力試験を解説するなどし、受講者には修了証が交付された。

去「活用」が拮抗

浦安市

意向調査に向けて、公募型プロポーザルで東京建設コンサルタンツ（千葉事務所・千葉市中央区）を選定、業務を委託した。今回のアンケートはその一環。

今回のアンケートでは、旧護岸が残っていることによる問題点として「徒歩・自転車の行き来が不便の声が最も多く（23%）、「安全性が不安（損傷や劣化）」（15%）、「有効活用できない」（14%）など

期埋立護岸のあり方調査

浦安市都市政策課が、市内の今川地区から入船地区にかけて残っている第1期埋立護岸のあり方を検討するために実施したアンケートの結果が明らかになった。周辺の住

施したもので、旧護岸の取り扱いについて「全て撤去して活用」（一部撤去して活用）「全て残して活用」が拮抗するなど、市の住民との意見交換も実施してお

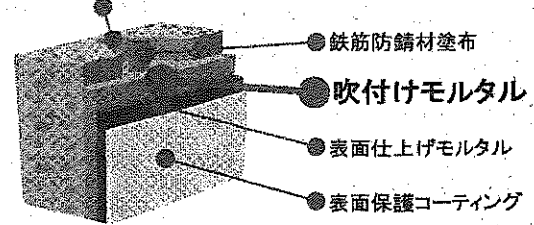
川地区の1120mの区間と、境川を挟み入船地区の780mと800mの、合計2700mに残り、県の第2期埋立事業（高洲、明海、日の出地区など）が昭和55年に完



StoCretec

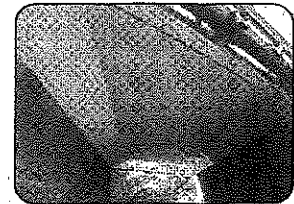
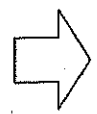
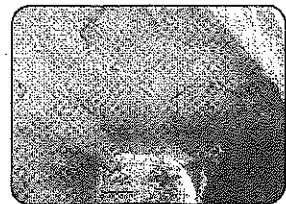
ポリマーセメント乾式吹付工法

鉄筋裏側まではつる。



NETIS登録
千葉県新技術登録

- 主な特徴
- 長距離圧送可能。（水平200m垂直150m）
 - 振動下の天井面でも厚付け可能。（最大100mm）
 - 鉄筋背面への充填性に優れる。（時速200kmでの吹付け）
 - 高い付着力・高密度形成。（母材に強固に付着・変位追従）



日本コンクリート補修・補強協会会員

株式会社 **岡部建設**

代表取締役社長 小宮山 房信

誠実・実行・感謝！

本社 〒294-0052 館山市亀ヶ原890番地の1
TEL.0470-36-2266 FAX.0470-36-2268
e-mail:info@okabe-c.co.jp